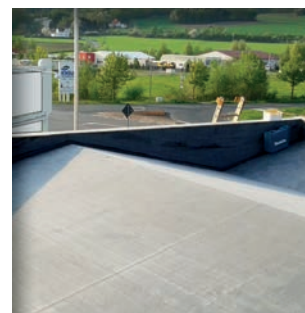
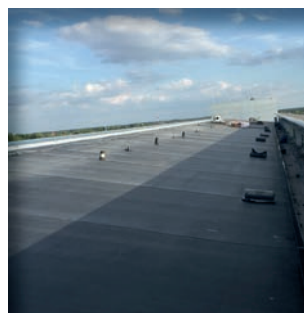
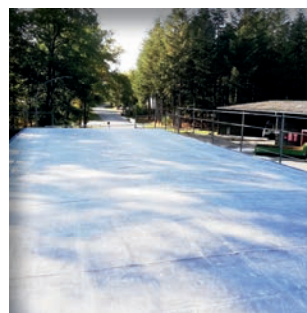


# DACHPROTECT<sup>EPDM</sup>

NAHTLOS • EINFACH • DAUERHAFT



# EPDM - DACHSYSTEM

50 Jahre Haltbarkeit

Erfüllt alle DIN-/  
EN-Anforderungen

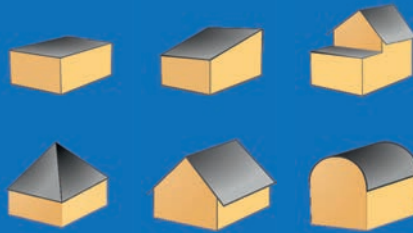
Allgemeines bauaufsichtliches  
Prüfzeugnis (abP)

## EINSATZ- BEREICHE



## GEBÄUDE

- Wohngebäude
- Balkone & Terrassen
- Carports
- Garage
- Anbauten
- Lagerhallen

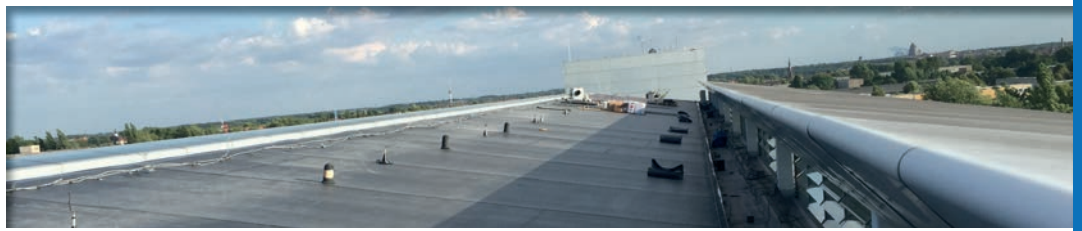


## DACHFORMEN

DACHPROTECT besitzt ein Allgemeines bauaufsichtliches Prüfzeugnis (abP) mit Zulassung für sämtliche Dachformen und alle Dachneigungen:

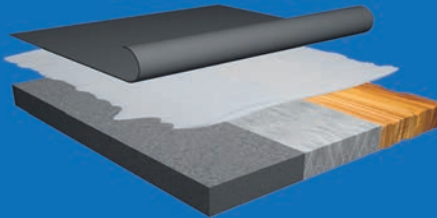
- Flachdächer kleiner 20°
- Alle weiteren Dächer größer 20°

## DACH- AUFBAUTEN



## UNTERGRÜNDE

- Holz
- Bitumenbahnen
- Dämmung PUR, EPS, PIR
- Beton
- Folien wie PVC, TPO
- Metalldächer



## AUFBAUTEN

- Ohne Auflast: freie Bewitterung (UV-/OZON-stabil)
- Begrünung: wurzel- und rhizomfest gem. FLL-Prüfverfahren
- Kiesel
- Photovoltaikanlagen
- Dachterrassen

## SYSTEM UND FORMATE



## SYSTEM

- Kleber für alle Untergründe
- Bänder für Nähte/Anschlüsse
- Formband für alle Eckvarianten
- Rohrmanschetten
- Entwässerung / Gullys
- Dachrandprofile



## FORMATE

- Materialstärken: 1,5 / 1,2 mm
- Minimaler Verschnitt durch 17 verfügbare Breiten: 1,40 m - 15,25 m
- Längen: 1 - 30,50 m im Zuschnitt kommissioniert



# DACHPROTECT EPDM DACHABDICHTUNG

## NAHTLOS • EINFACH • DAUERHAFT



**>50**  
JAHRE

**1,5** mrd  
M<sup>2</sup>

**20**  
JAHRE

**350%**  
FLEXIBEL

**>50%**  
SCHNELLER

Lebensdauer von über 50 Jahren! EPDM ist gemäß unabhängiger Studie die langlebigste Dachabdichtung auf dem Markt.

Mehr als 1,5 Milliarden Quadratmeter weltweit verarbeitet. Herstellung durch den weltmarktführer CARLISLE SYNTEC aus den USA. Über 50 Jahre Erfahrung mit EPDM.

20 Jahre Materialgarantie für DACHPROTECT. Profitieren Sie von über 50 Jahren Erfahrung und Innovation des Herstellers Carlisle Syntec.

Bleibt immer dehnfähig und flexibel: sogar bei extremer Kälte (350 % bis - 45 °C) und nach jahrelanger Bewitterung (weichmacherfrei).

50% schneller und 67% weniger Nähte! Sichere zeitsparende Verlegung durch große Bahnbreiten und kommissionierte Lieferung direkt zur Baustelle.

### NAHTLOS



Dachflächen nahtlos bis 465 m<sup>2</sup> möglich

17 Bahnbreiten von 1,40 m bis 15,25 m,  
Länge bis 30,50 m

Kosten- und Zeitersparnis durch reduzierte Nähte -> sofort dicht

Sicher in der Verarbeitung:  
weniger Nähte -> weniger Risiko

### EINFACH



Extra kommissioniert und zugeschnitten  
für Ihr Bauvorhaben

Schnelle und sichere Verlegung ->  
keine Flamme, kein Spezialwerkzeug

250.000 m<sup>2</sup> DACHPROTECT EPDM  
ständig am Lager -> sofort lieferbar!

Keine Lagerhaltung und Kapitalbindung für  
Sie, da sofort lieferbar

### DAUERHAFT



Unübertroffene Haltbarkeit > 50 Jahre  
gemäß Studie

20 Jahre Materialgarantie

Bauaufsichtliches Prüfzeugnis (abP)  
und Wurzelfestigkeit gemäß FLL

Weichmacherfrei (UV-/ ozonstabil) +  
höchste Hagelwiderstandsklasse

# DACHPROTECT<sup>EPDM</sup>

## NAHTLOS • EINFACH • DAUERHAFT



Zentralverband  
des Deutschen  
Dachdeckerhandwerks

Materialprüfungsanstalt  
Universität Stuttgart

Signal Iduna  
Versicherung

Hochschule  
Geisenheim University

Schadstofffreie  
Entsorgung nachgewiesen

Berghof Analytik +  
Umweltengineering GmbH

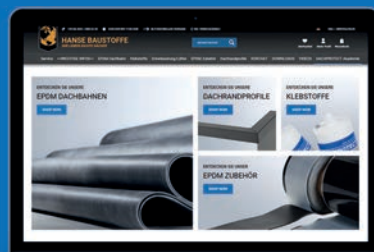
Institut für Industrieaero-  
dynamik GmbH (I.F.I.) an  
der Fachhochschule Aachen

Forschungsgesellschaft  
Landschaftsentwicklung  
Landschaftsbau e.V.

### MIT DEM SYSTEM DACHPROTECT AUF DER SICHEREN SEITE

Alle ZERTIFIKATE, ZULASSUNGEN und  
GARANTIEN sowie Videos, Anleitungen  
und weitere Informationen finden Sie zum  
Download auf unserem

**SERVICE-PORTAL**



HANSE BAUSTOFFE HANDELSGES. MBH & CO. KG  
LILY-BRAUN-STRASSE 46  
23843 BAD OLDESLOE | GERMANY

WWW.HANSE-BAUSTOFFE.DE - INFO@HANSE-BAUSTOFFE.DE  
TEL +49 (4531) 888 22 44 - FAX +49 (4531) 888 22 40



[www.hanse-baustoffe.de](http://www.hanse-baustoffe.de)

Direktlink