

## DACHPROTECT Sanierung von Dachrinnen Montageanleitung

Zink- oder Kupferdachrinnen besitzen eine hohe Beständigkeit. Allerdings können Wind und Wetter und vor allem Temperaturschwankungen Undichtigkeiten hervorrufen. Oftmals sind nach einigen Jahren die Lötverbindungen die Schwachstelle der Rinne und werden undicht. Nachträgliches Abdichten dieser Schwachstellen (Silicon, Lötten u. ä.) ist nicht von Dauer. Darüber hinaus belaufen sich die Kosten für die Reparatur oder die Erneuerung auf mehrere Hundert Euro.



Eine Alternative bietet die Auskleidung der Dachrinne mit DACHPROTECT EPDM Dachrinnenstreifen.



## Vorbereitungen

- ✓ Dachrinne reinigen und trocknen
- ✓ Länge und Durchmesser der Dachrinne ausmessen
- ✓ Material und Werkzeug: DACHPROTECT EPDM Dachrinnenstreifen, DACHPROTECT EPDM Anschlusskleber FLEX (Kartusche, 290 ml), Kartuschenpistole, Laubfang (wird empfohlen, um eine Verstopfung des Regenabflussrohres mit Laub zu vermeiden), Cutter/Schere, Lappen



## Grundsätzliches Vorgehen

1. Materialbedarf bestimmen
2. Säubern der Dachrinne
3. Anschlusskleber FLEX aufbringen
4. Dachrinnenstreifen einlegen/einkleben
5. Dachrinnenenden und -auslässe einkleben

### 1. Materialbedarf bestimmen

#### DACHPROTECT EPDM Dachrinnenstreifen

- Länge des DACHPROTECT EPDM Dachrinnenstreifens =  
Länge der Dachrinne + 2 x ca. 10 cm
- Breite des Dachrinnenstreifens: 23 cm

#### DACHPROTECT EPDM Anschlusskleber FLEX

Pro Kartusche mit 290 ml können ca. 5 m einer Dachrinne inkl. der Endstücke und eines Auslasses mit Klebstoff versehen werden.

### 2. Säubern der Dachrinne

Die Dachrinne muss frei von Schmutz und trocken sein.

### 3. DACHPROTECT EPDM Anschlusskleber FLEX aufbringen

Für einen gleichen und nicht zu wulstigen Auftrag des Klebers die Spritztülle etwa in der Mitte unter 45° abschneiden.



Anschließend je einen Streifen mit Klebstoff am oberen Rand und im Bodenbereich der Rinne ziehen. Ca. 15 cm vor den Dachrinnenenden zunächst keinen Kleber aufbringen.

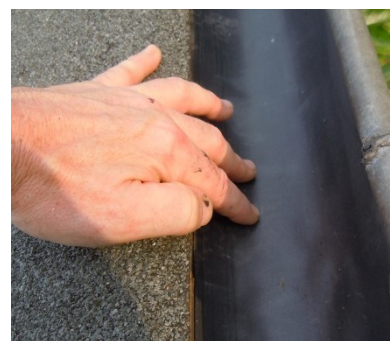
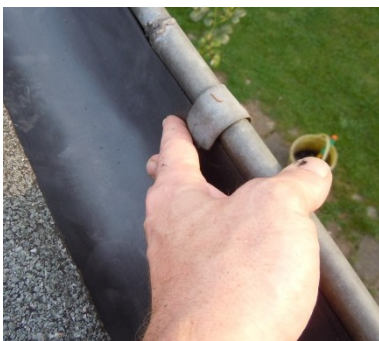


#### **4. DACHPROTECT EPDM Dachrinnenstreifen einlegen/einkleben**

DACHPROTECT EPDM Dachrinnenstreifen in die Dachrinne einlegen. Am Ende überstehen lassen. Dachrinnenstreifen unter die Rinneneisen schieben.



Von der Außenseite beginnend den Dachrinnenstreifen andrücken. Anschließend im Bodenbereich zur Innenseite.



#### **6. Dachrinnenenden und -auslässe einkleben**

Bis zur Mitte des Auslasses den DACHPROTECT EPDM Dachrinnenstreifen zurückschlagen. Dann in der Mitte bis zum Auslassrand einschneiden. So treffen Sie die Mitte des Auslasses.



Anschließend im rechten Winkel zum vorhandenen Einschnitt ebenfalls den Dachrinnenstreifen einschneiden.



Ggf. mit dem Cutter den Dachrinnenstreifen bis zum Rand des Auslasses einschneiden.



Nun den Auslassbereich sowie die Rückseite des Dachrinnenstreifens im Einschnittbereich mit Kleber versehen. Anschließend die Einschnitt-Ecken in den Auslassbereich drücken. Da der Dachrinnenstreifen im weichen Kleber noch nicht ausreichend haftet, wird jetzt der Laubfang angebracht, um den Dachrinnenstreifen leicht anzudrücken.

In ähnlicher Weise den Dachrinnenstreifen in den Dachrinnenenden einschneiden und einkleben.

